

**Fræðslunámskeið KÍ fyrir
trúnaðarmenn.
12. október 2016**

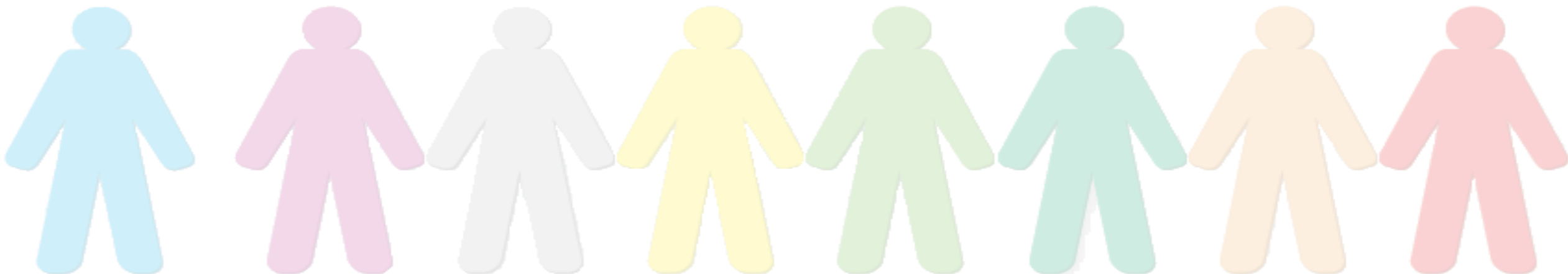
Skipulag og starfsemi KÍ



Skipulag og starfsemi KÍ

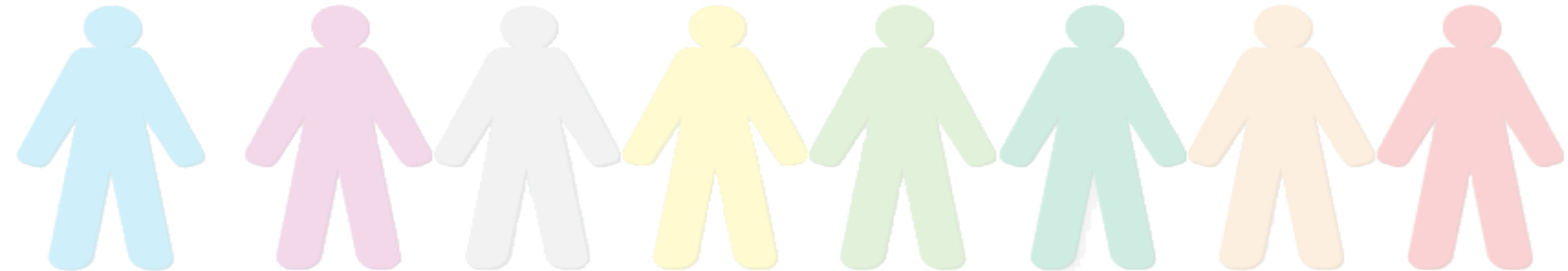
Guðbjörg Ragnarsdóttir

Fræðslunefnd KÍ



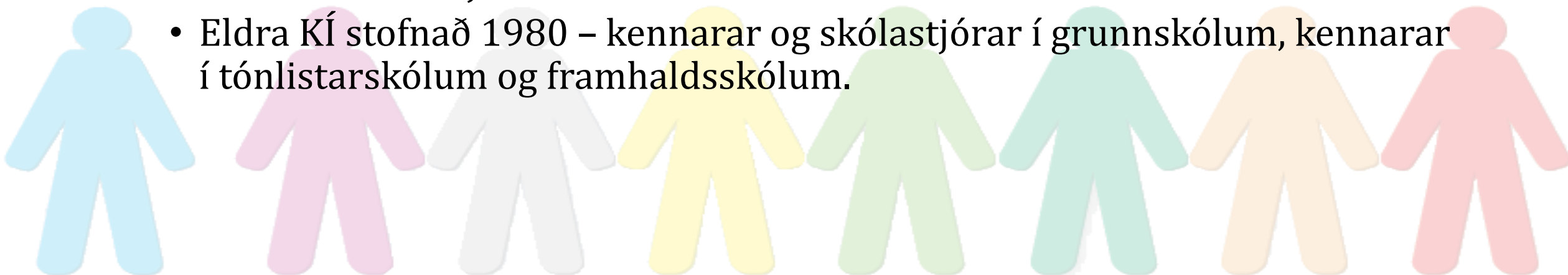
Efnisyfirlit

- Forsagan
- Hvers vegna KÍ?
- Skipulag og starfsemi



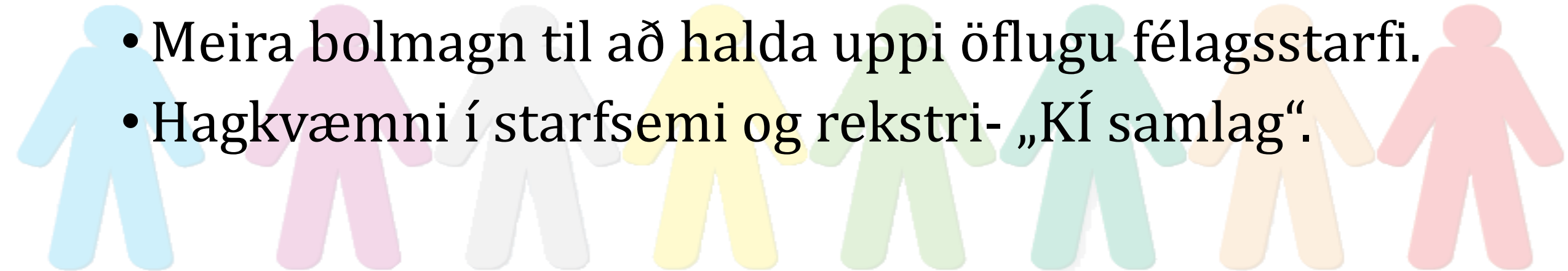
Forsagan

- Núverandi KÍ var stofnað 12. nóvember 1999, félagsmenn eru núna rúmlega tíu þúsund.
- Forverar eru félög kennara og skólastjórnenda í leikskólum, grunnskólum, tónlistarskólum og framhaldsskólum.
 - FL að stofni til frá 1950 - kennarar og skólastjórar í leikskólum.
 - HÍK stofnað 1979 - kennarar í grunnskólum og framhaldsskólum og aðstoðarskólastjórnendur í framhaldsskólum.
 - Eldra KÍ stofnað 1980 – kennarar og skólastjórar í grunnskólum, kennarar í tónlistarskólum og framhaldsskólum.



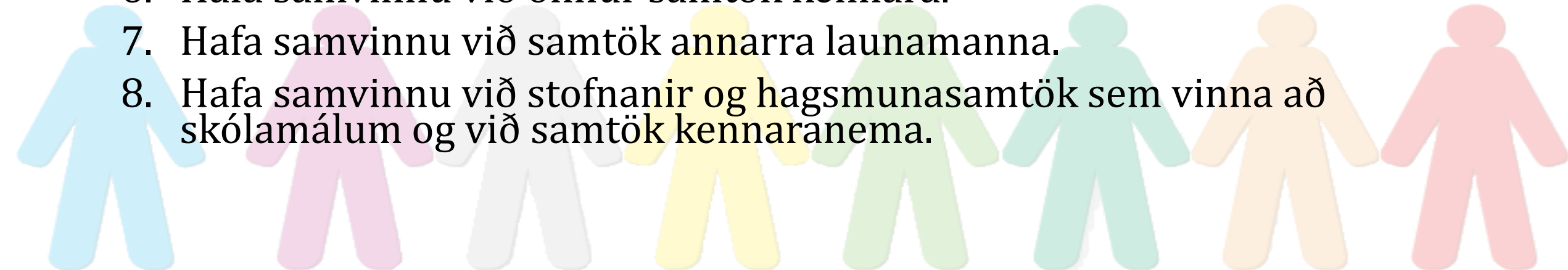
Hvers vegna KÍ?

- Leggja saman krafta í sameiginlegum málum til að ná meiri árangri.
- Taka frumkvæði við að endurmeta kennarastarfið, faglega og kjaralega.
- Styrkur í samstöðu og í sjálfstæði aðildarfélaga.
- Meira bolmagn til að halda uppi öfluggu félagsstarfi.
- Hagkvæmni í starfsemi og rekstri- „KÍ samlag“.



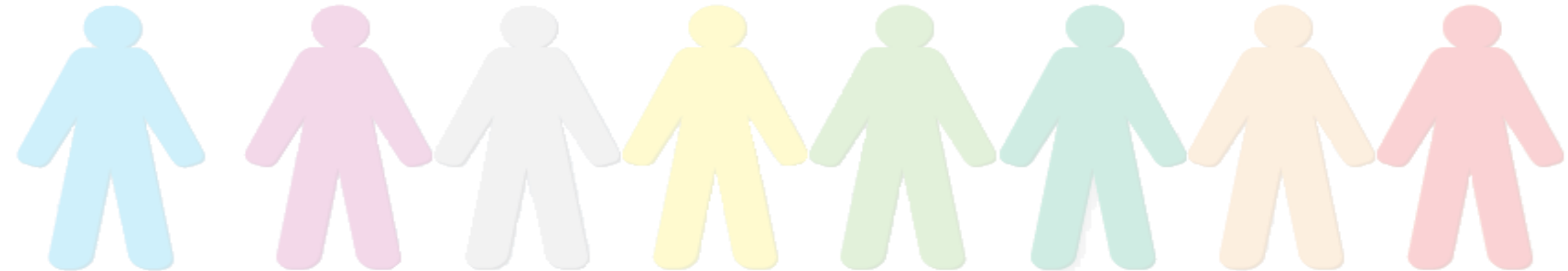
Hlutverk KÍ - 2. gr. laga KÍ

1. Gæta hagsmuna og réttinda félagsmanna.
2. Fara með samningsrétt um kaup og kjör félagsmanna.
3. Auka samstarf kennara og efla fag- og stéttarvitund.
4. Vinna að eflingu kennaramenntunar og símenntunar/starfsþróunar félagsmanna.
5. Vinna að því að efla skólastarf og stuðla að framförum í uppeldis- og skólamálum.
6. Hafa samvinnu við önnur samtök kennara.
7. Hafa samvinnu við samtök annarra launamanna.
8. Hafa samvinnu við stofnanir og hagsmunasamtök sem vinna að skólamálum og við samtök kennaranema.



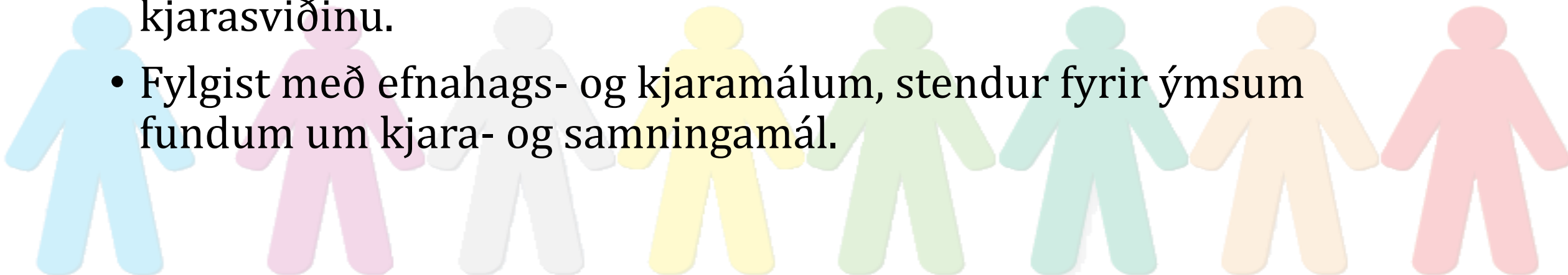
Hlutverk formanns KÍ - 20. gr. laga KÍ

- Formaður KÍ er formaður stjórnar sambandsins og hefur yfirumsjón með rekstri þess.
- Varaformaður KÍ er staðgengill formanns.



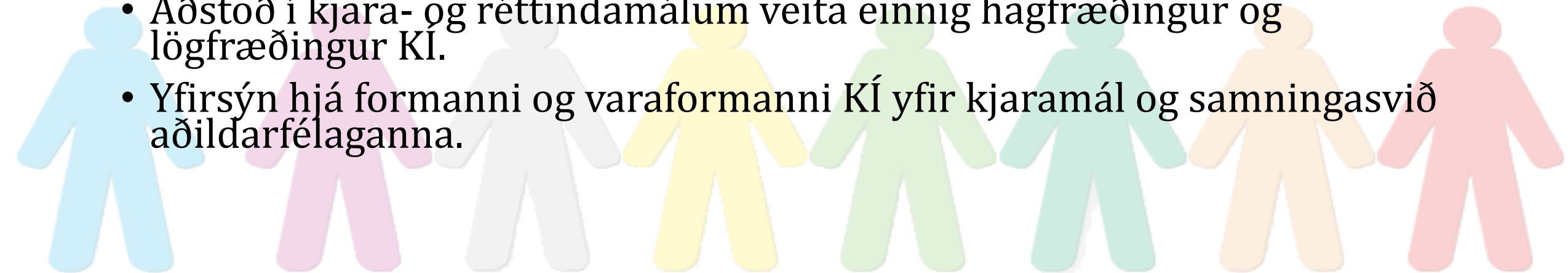
Hlutverk stjórnar KÍ - 21. gr. laga KÍ

- Fer með æðsta vald í málefnum sambandsins milli þinga í samræmi við stefnuskrá, starfsáætlun og lög KÍ.
- Ber ábyrgð á fjárreiðum og eignum KÍ.
- Kynnir og framfylgir stefnu KÍ í kjara- og réttindamálum sem varðar alla félagsmenn.
- Mótar og túlkar kjarastefnu KÍ og styrkir tengsl milli félaganna á kjarasviðinu.
- Fylgist með efnahags- og kjaramálum, stendur fyrir ýmsum fundum um kjara- og samningamál.



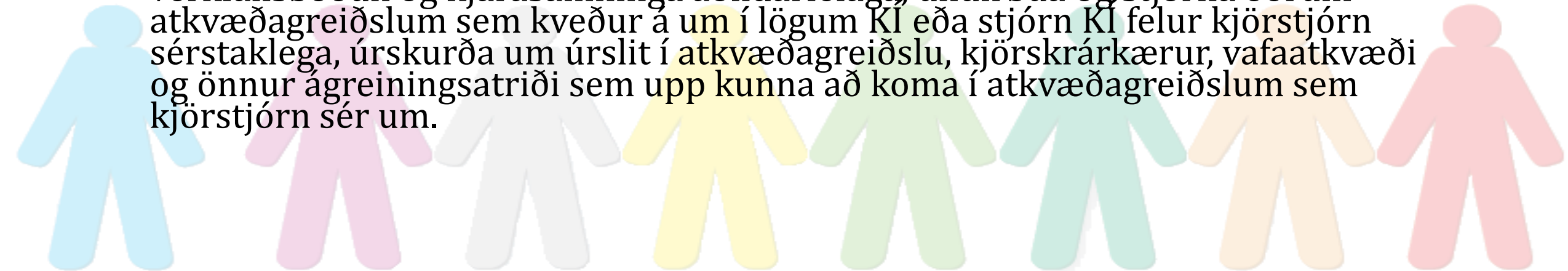
Skipulag á kjara- og réttindasviði

- Löng hefð er fyrir því að bandalög opinberra starfsmanna vinni saman að réttindamálum.
- Innan KÍ eru þau rædd á sameiginlegum vettvangi – í stjórn KÍ.
- Þegar málefni eiga við alla félagsmenn KÍ eða stóran hluta þeirra þvert á aðildarfélög KÍ eru formaður KÍ eða varaformaður formlegir talsmenn KÍ.
- Skv. lögum KÍ starfar formaður eða varaformaður KÍ með samninganefnd aðildarfélags ef stjórn viðkomandi félags óskar.
- Aðstoð í kjara- og réttindamálum veita einnig hagfræðingur og lögfræðingur KÍ.
- Yfirsýn hjá formanni og varaformanni KÍ yfir kjaramál og samningasvið aðildarfélaganna.



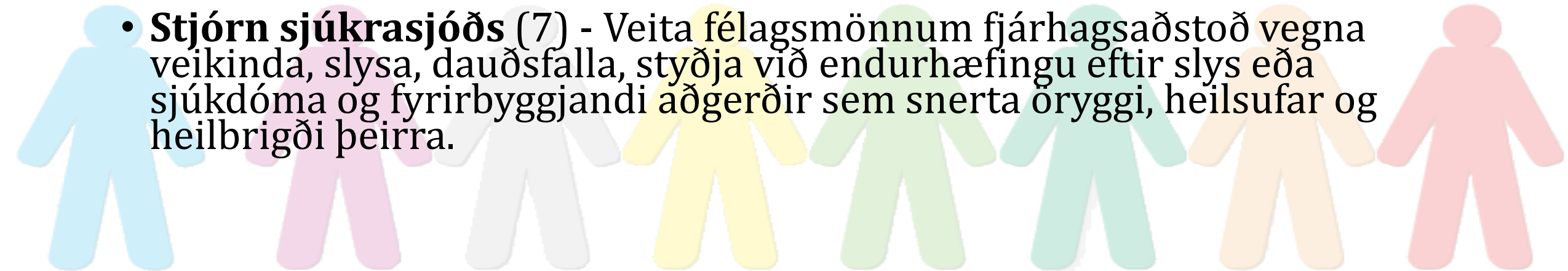
Skipulag á öðrum sviðum - stjórnir, nefndir og ráð KÍ

- **Framboðsnefnd** (7) - Auglýsa eftir frambjóðendum til formanns og varaformanns KÍ og að tryggja framboð til formanns og varaformanns sem kosnir eru í allsherjaratkvæðagreiðslu í samræmi við lög KÍ.
- **Fræðslunefnd** (7) – Sjá um fræðslu KÍ fyrir trúnaðarmenn, forystu KÍ og aðildarféлага og félagsmenn.
- **Jafnréttisnefnd** (5) - Vera stjórn KÍ til ráðuneytis um jafnréttismál og gera tillögur til stjórnar um aðgerðir í jafnréttismálum.
- **Kjörstjórn** (3) - Stýra kosningu formanns og varaformanns KÍ, yfirumsjón með fulltrúakjöri fyrir þing KÍ, undirbúa og stjórna allsherjaratkvæðagreiðslu um verkfallsboðun og kjarasamninga aðildarféлага, undirbúa og stjórna öðrum atkvæðagreiðslum sem kveður á um í lögum KÍ eða stjórn KÍ felur kjörstjórn sérstaklega, úrskurða um úrslit í atkvæðagreiðslu, kjörskrárkærur, vafaatkvæði og önnur ágreiningsatriði sem upp kunna að koma í atkvæðagreiðslum sem kjörstjórn sér um.



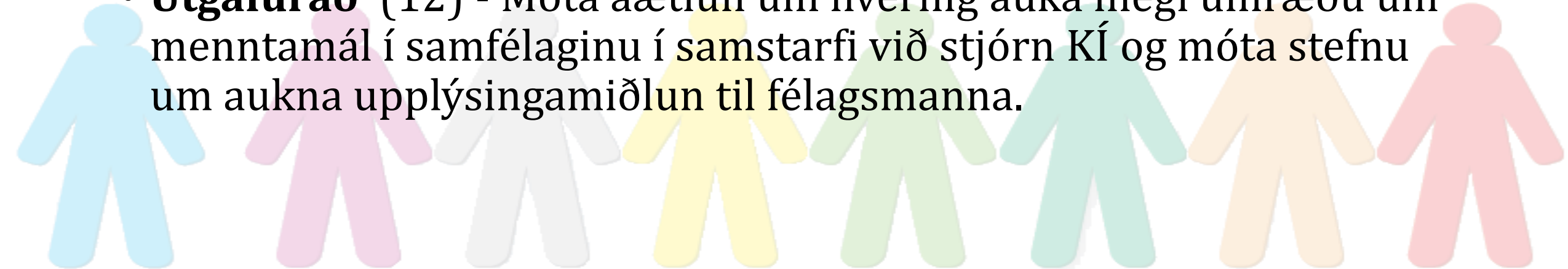
Skipulag á öðrum sviðum - stjórnir, nefndir og ráð KÍ

- **Siðaráð** (5) - Endurskoða og útfæra siðareglur, kynna og móta sameiginlegan skilning á þeim, koma á og viðhalda umræðu um siðareglur og fagleg álitamál.
- **Skólamálaráð** - Skólamálanefndir/fagráð aðildarféлага og framkvæmdastjórn (8) sem leiðir starfið –Útfæra og framkvæma skólastefnu KÍ í samráði við stjórn KÍ.
- **Stjórn orlofssjóðs** (7) - Kaupa og fjármagna orlofshús, annast viðhald og rekstur og leigja orlofshús, úthluta orlofshúsum til félagsmanna, gera samninga um orlofsferðir.
- **Stjórn sjúkrasjóðs** (7) - Veita félagsmönnum fjárhagsaðstoð vegna veikinda, slysa, dauðsfalla, styðja við endurhæfingu eftir slys eða sjúkdóma og fyrirbyggjandi aðgerðir sem snerta öryggi, heilsufar og heilbrigði þeirra.



Skipulag á öðrum sviðum - stjórnir, nefndir og ráð KÍ

- **Stjórn vinnudeilusjóðs (7)**- Styrkja félagsmenn þegar þeir eiga í vinnudeilum og greiða kostnað við vinnudeilur.
- **Vinnuumhverfisnefnd (5)** - Skipuleggja árlegan þemadag um vinnuumhverfismál, ráðgjöf, fræðslu og upplýsingagjöf til félagsmanna um vinnuumhverfismál, sálfélagslega álagsþætti í vinnuumhverfinu og samskipti á vinnustað.
- **Útgáfuráð (12)** - Móta áætlun um hvernig auka megi umræðu um menntamál í samfélaginu í samstarfi við stjórn KÍ og móta stefnu um aukna upplýsingamiðlun til félagsmanna.



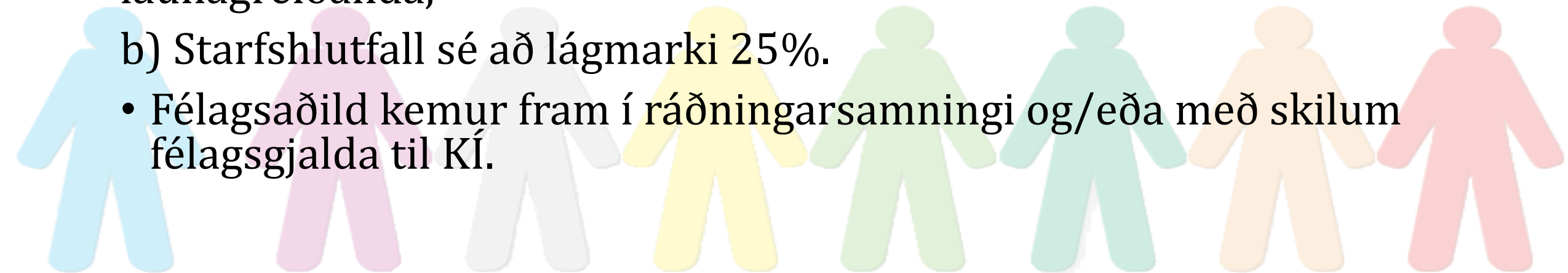
Félagssaðild – 3. gr. laga KÍ

- Rétt til aðildar að KÍ eiga allir sem starfa við kennslu, stjórnun eða ráðgjöf í skólum eða vinna við stofnanir og fyrirtæki sem sinna eða tengjast kennslu og fræðslumálum að uppfylltum eftirtöldum skilyrðum:

a) KÍ semji fyrir viðkomandi skv. lögum nr. 94/1986 um kjarasamninga opinberra starfsmanna, lögum nr. 80/1938 um stéttarfélög og vinnudeilur eða samkomulagi við viðkomandi launagreiðanda,

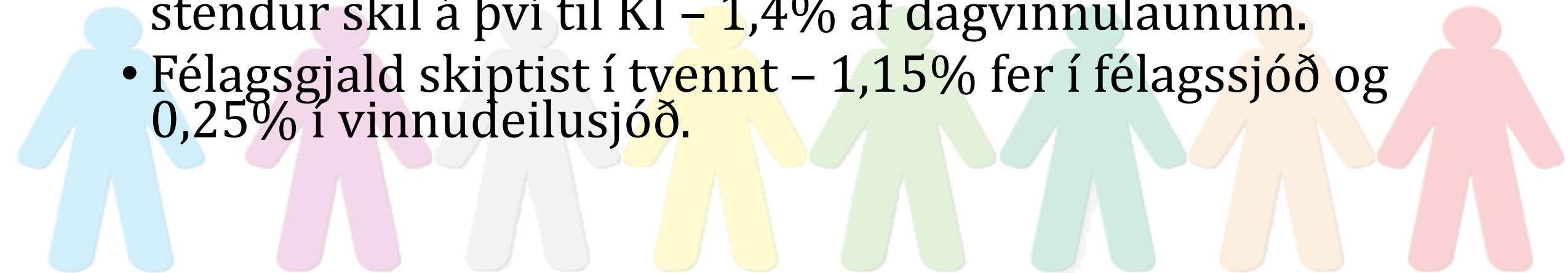
b) Starfshlutfall sé að lágmarki 25%.

- Félagssaðild kemur fram í ráðningarsamningi og/eða með skilum félagsgjalda til KÍ.



Félags- og sjóðagjöld

- KÍ sem stéttarfélag tekur við félagsgjöldum félagsmanna og gjöldum launagreiðenda í sjóði KÍ og aðildarfélaga.
- KÍ tekur ekki við gjöldum launagreiðenda til þeirra símenntunarsjóða aðildarfélaga KÍ sem hafa ekki aðsetur í Kennarahúsinu, og ekki til VIRK og lífeyrissjóða.
- Launagreiðandi heldur eftir félagsgjaldi félagsmanns og stendur skil á því til KÍ – 1,4% af dagvinnulaunum.
- Félagsgjald skiptist í tvennt – 1,15% fer í félagssjóð og 0,25% í vinnudeilusjóð.



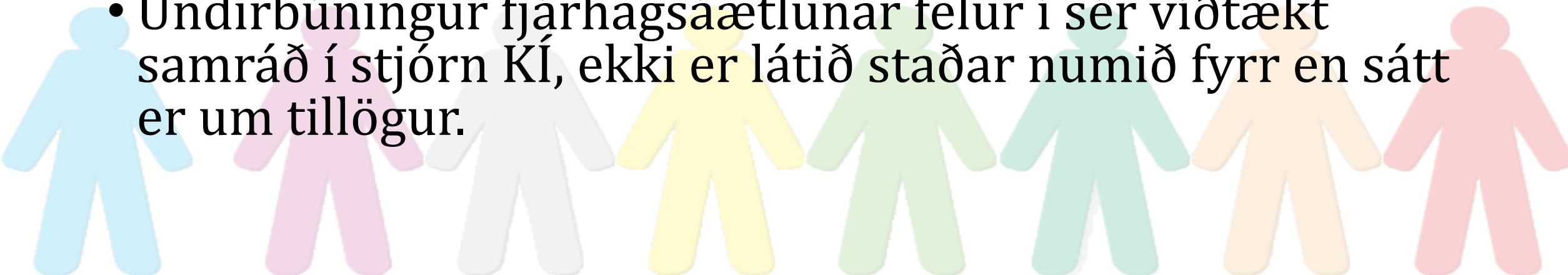
Sjóðagjöld launagreiðenda

- Símenntunarsjóðir aðildarfélaga - 1,72% af dagvinnulaunum.
- Menntunar- og fræðslusjóðir aðildarfélaga - 0,1% af heildarlaunum.
- Orlofssjóður KÍ - 0,25% af heildarlaunum.
- Sjúkrasjóður KÍ - 0,75% af heildarlaunum.
- VIRK, starfsendurhæfingarsjóður - 0,13% af heildarlaunum (lífeyrissjóðir sjá um innheimtu).
- LSR og BRÚ- lífeyrissjóður sveitarfélaga. Launagreiðandi sér um að koma gjöldum til lífeyrissjóða og greiðslum í séreignasparnað.



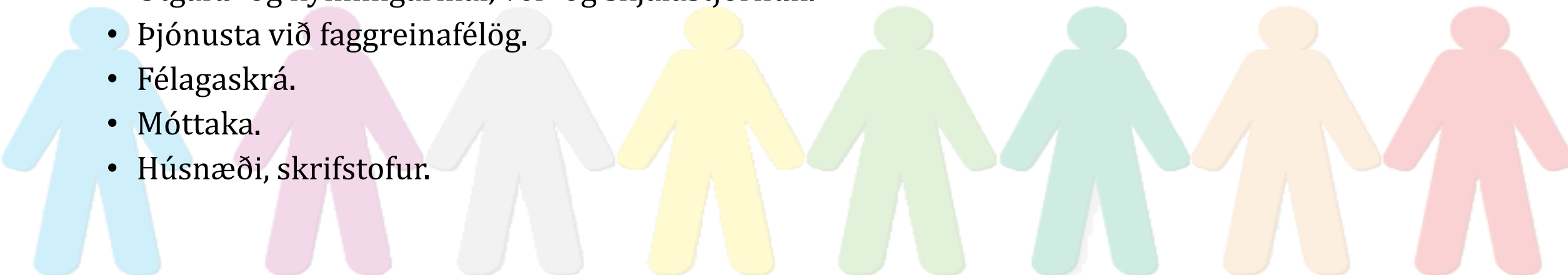
Fjárhagsáætlun

- Fjárhagsáætlun KÍ er samþykkt á þingi KÍ, upphæð félagsgjalds og skipting þess á milli félagssjóðs og vinnudeilusjóðs.
- Fjárhagsáætlun felur í sér tillögur um hlutfall af félagsgjöldum til KÍ til starfsemi aðildarfélaga KÍ og til þátta sem eru kostaðir sameiginlega af KÍ (KÍ samlagið).
- Undirbúningur fjárhagsáætlunar felur í sér viðtækt samráð í stjórn KÍ, ekki er látið staðar numið fyrr en sátt er um tillögur.



KÍ samlagið

- Þing og ársfundir.
- Innheimta félags- og sjóðagjalda, fjármál og bókhald.
- Stjórnir, nefndir og ráð KÍ.
- Sjóðir KÍ, og umsýsla með símenntunarsjóðum aðildarfélaga.
- Aðstoð og ráðgjöf í kjara- og réttindamálum, skólamálum, starfsumhverfismálum o.fl.
- Fylgjast með efnahags-; vinnumarkaðs- og kjaramálum, rannsóknum á þessum sviðum og upplýsingasöfnun.
- Fundir og fræðsla.
- Útgáfu- og kynningarmál, vef- og skjalastjórnun.
- Þjónusta við faggreinafélög.
- Félagaskrá.
- Móttaka.
- Húsnæði, skrifstofur.



Kennarahúsið

Starfinu í Kennarahúsinu er skipt í nokkur starfssvið:

- Fjármála-, bókhalds- og rekstrarsvið
- Þjónustusvið sjóða KÍ og aðildarféлага
- Skóla-, fræðslu- og félagsmálasvið
- Kjara- og réttindasvið
- Útgáfu- og kynningarmálasvið



Stefna KÍ - Dæmi

Kjarastefna:

- Að laun og önnur starfskjör félagsmanna standist ávallt samanburð við kjör annarra sérfræðinga á vinnumarkaði.

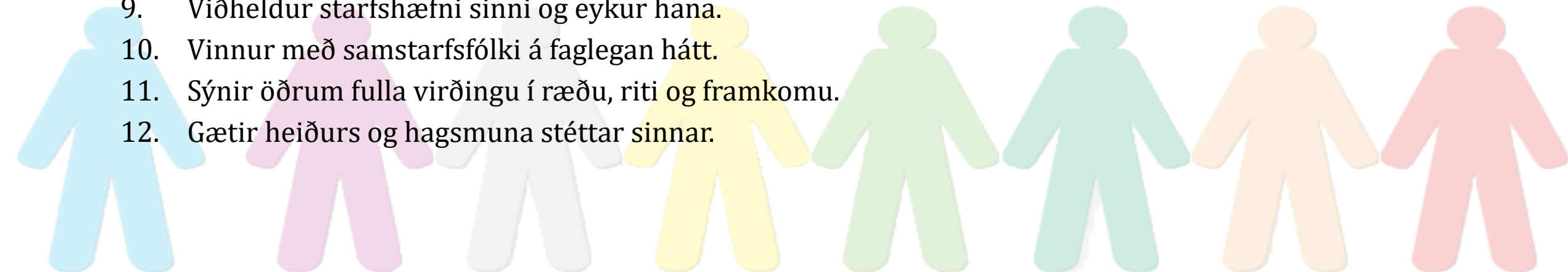
Skólastefna:

- Að skapa einhug um gæði menntunar og efla samvinnu um menntamál.
- Að stjórnvöld eigi samstarf við kennarasamtökin við stefnumótun og framkvæmd skólastarfs.



Siðareglur kennara

1. Menntar nemendur.
2. Eflir með nemendum gagnrýna hugsun, virðingu fyrir sjálfum sér og öðrum, umhverfi og menningu.
3. Sýnir nemendum virðingu, áhuga og umhyggju.
4. Skapar góðan starfsanda og hvetjandi námsumhverfi.
5. Hefur jafnrétti að leiðarljósi.
6. Vinnur gegn fordómum, einelti og öðru ranglæti sem nemendur verða fyrir.
7. Kemur vel fram við nemendur og forráðamenn og virðir rétt þeirra.
8. Gætir trúnaðar við nemendur og forráðamenn og þagmælsku um einkamál þeirra sem hann fær vitneskju um í starfi sínu.
9. Viðheldur starfshæfni sinni og eykur hana.
10. Vinnur með samstarfsfólki á faglegan hátt.
11. Sýnir öðrum fulla virðingu í ræðu, riti og framkomu.
12. Gætir heiðurs og hagsmuna stéttar sinnar.



Stefna KÍ - Dæmi

Jafnréttisstefna:

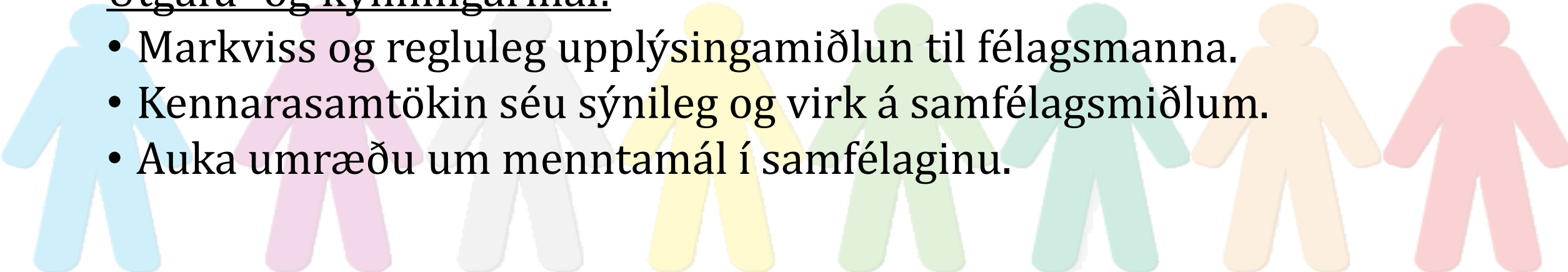
- Að allir félagsmenn njóti virðingar og hafi jöfn tækifæri til starfsframa.

Vinnuumhverfisstefna:

- Að stuðla að bættu vinnuumhverfi félagsmanna, efla starfsöryggi, vinna gegn kulnun í starfi, veikindum og ótímabæru brotthvarfi í starfi.

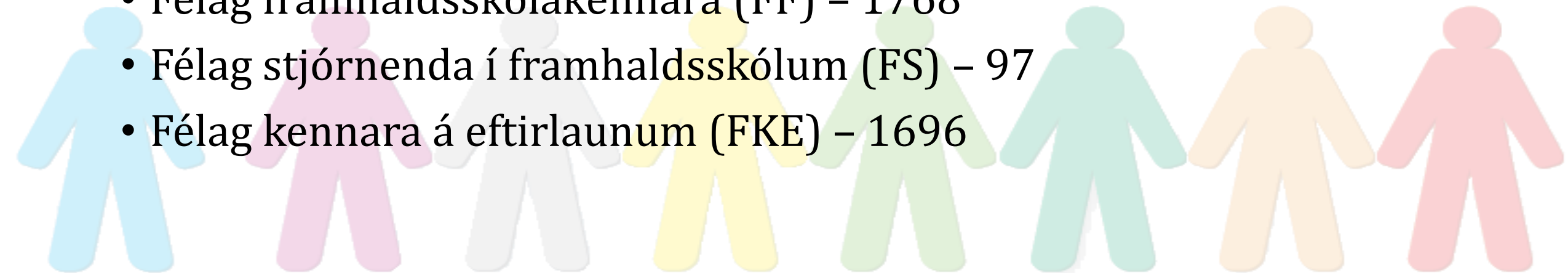
Útgáfu- og kynningarmál:

- Markviss og regluleg upplýsingamiðlun til félagsmanna.
- Kennarasamtökin séu sýnileg og virk á samfélagsmiðlum.
- Auka umræðu um menntamál í samfélaginu.



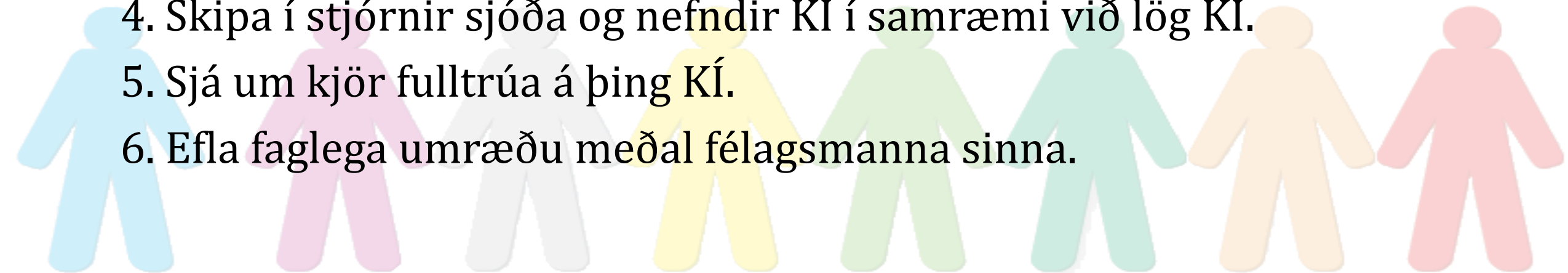
Aðildarfélög KÍ

- Félag leikskólakennara (FL) – 2297
- Félag stjórnenda leikskóla (FSL) – 463
- Félag grunnskólakennara (FG) – 4759
- Skólastjórafélag Íslands (SÍ) – 554
- Félag kennara og stjórnenda í tónlistarskólum (FT) – 531
- Félag framhaldsskólakennara (FF) – 1768
- Félag stjórnenda í framhaldsskólum (FS) – 97
- Félag kennara á eftirlaunum (FKE) – 1696



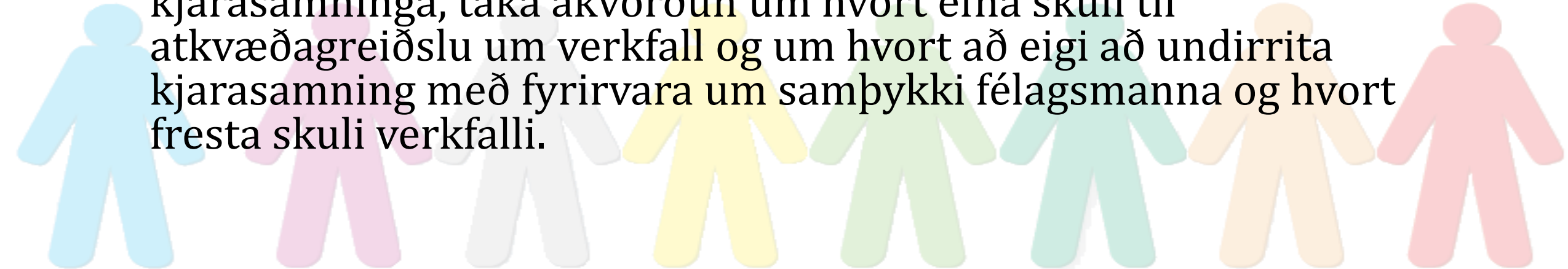
Hlutverk aðildarfélaga – 8. gr. laga KÍ

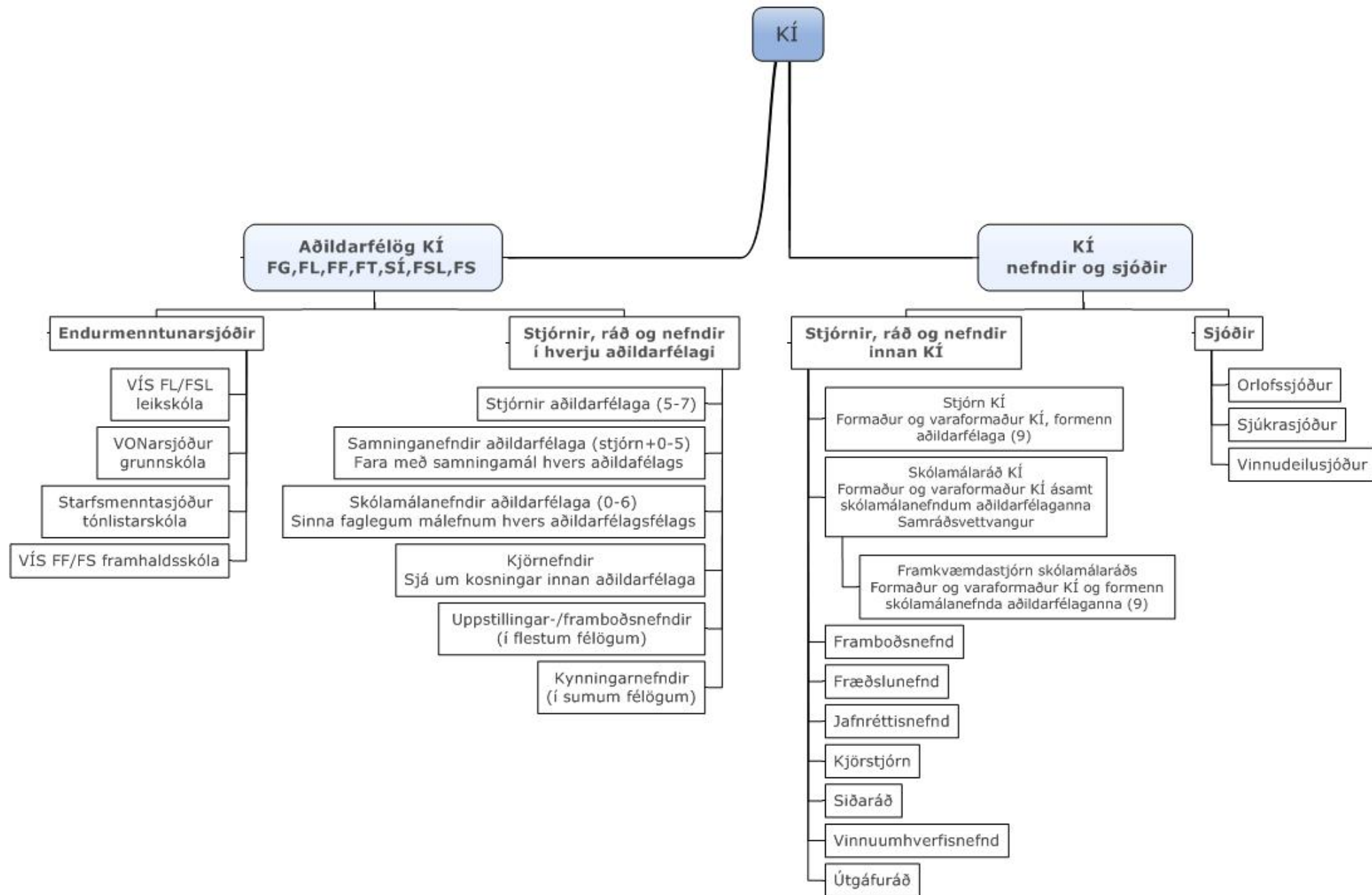
1. Fara með kjaraleg og fagleg málefni viðkomandi félagsmanna sem starfa við kennslu, stjórnun eða ráðgjöf í skólum eða vinna við stofnanir og fyrirtæki sem tengjast kennslu- og fræðslumálum, sbr. 3. gr. laga KÍ.
2. Gera kjarasamninga fyrir félagsmenn sína.
3. Halda fundi og námskeið fyrir trúnaðarmenn.
4. Skipa í stjórnir sjóða og nefndir KÍ í samræmi við lög KÍ.
5. Sjá um kjör fulltrúa á þing KÍ.
6. Efla faglega umræðu meðal félagsmanna sinna.



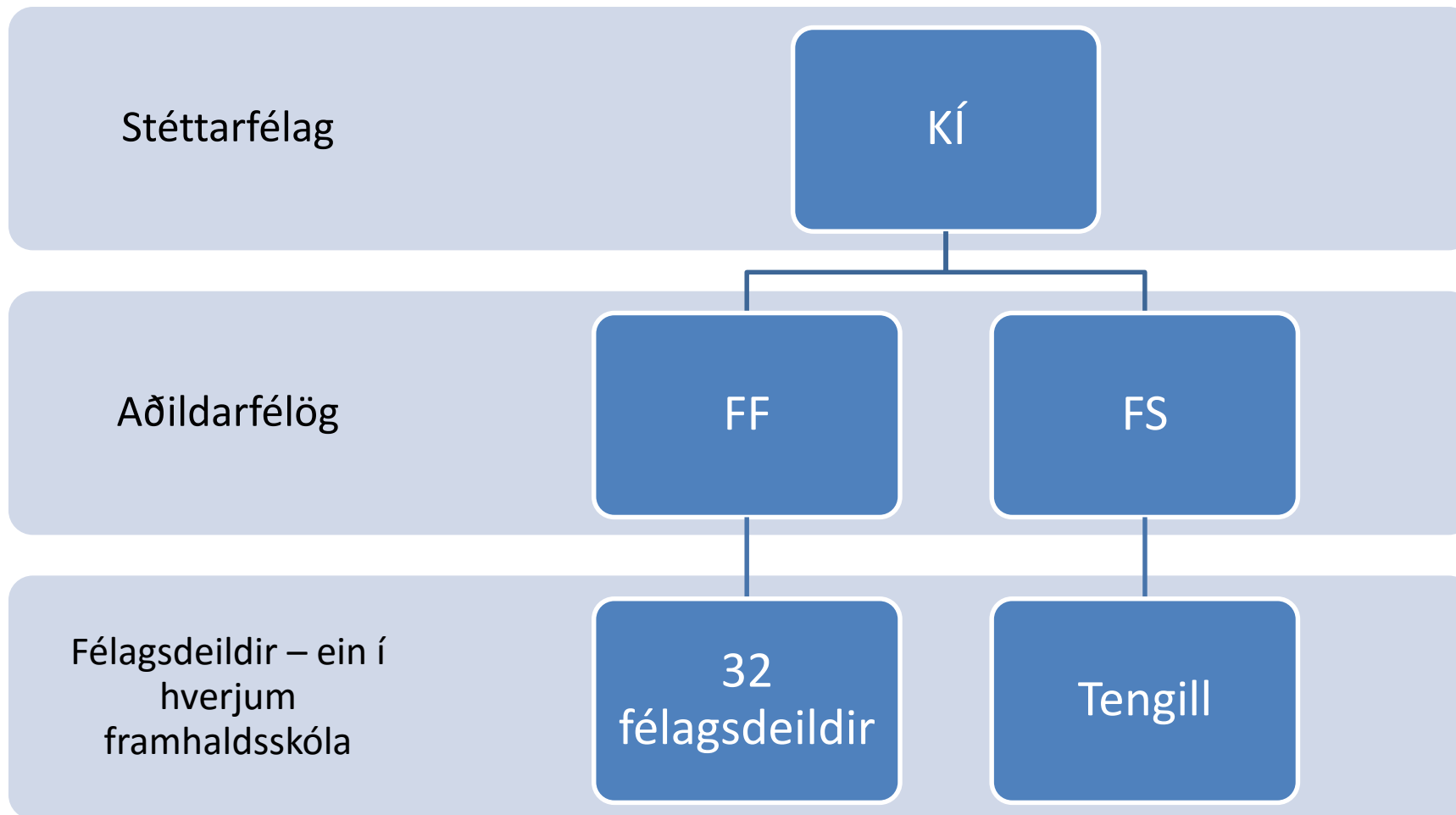
Hlutverk formanna aðildarfélaga og samninganefnda félaga – 9. og 10. gr. laga KÍ

- Formenn aðildarfélaga í KÍ hafa yfirumsjón með rekstri þeirra og bera þeir ábyrgð á öllum málaflokkum, þar með talin starfsemi á sviði skóla- og kjaramála.
- Þeir fara hver um sig með umboð sambandsins gagnvart undirbúningi, gerð og undirritun viðræðuáætlana, kjarasamninga og um önnur mál er tengjast samningasviðinu.
- Samninganefndir félaga ganga frá kröfugerð, annast gerð kjarasamninga, taka ákvörðun um hvort efna skuli til atkvæðagreiðslu um verkfall og um hvort að eigi að undirrita kjarasamning með fyrirvara um samþykki félagsmanna og hvort fresta skuli verkfalli.

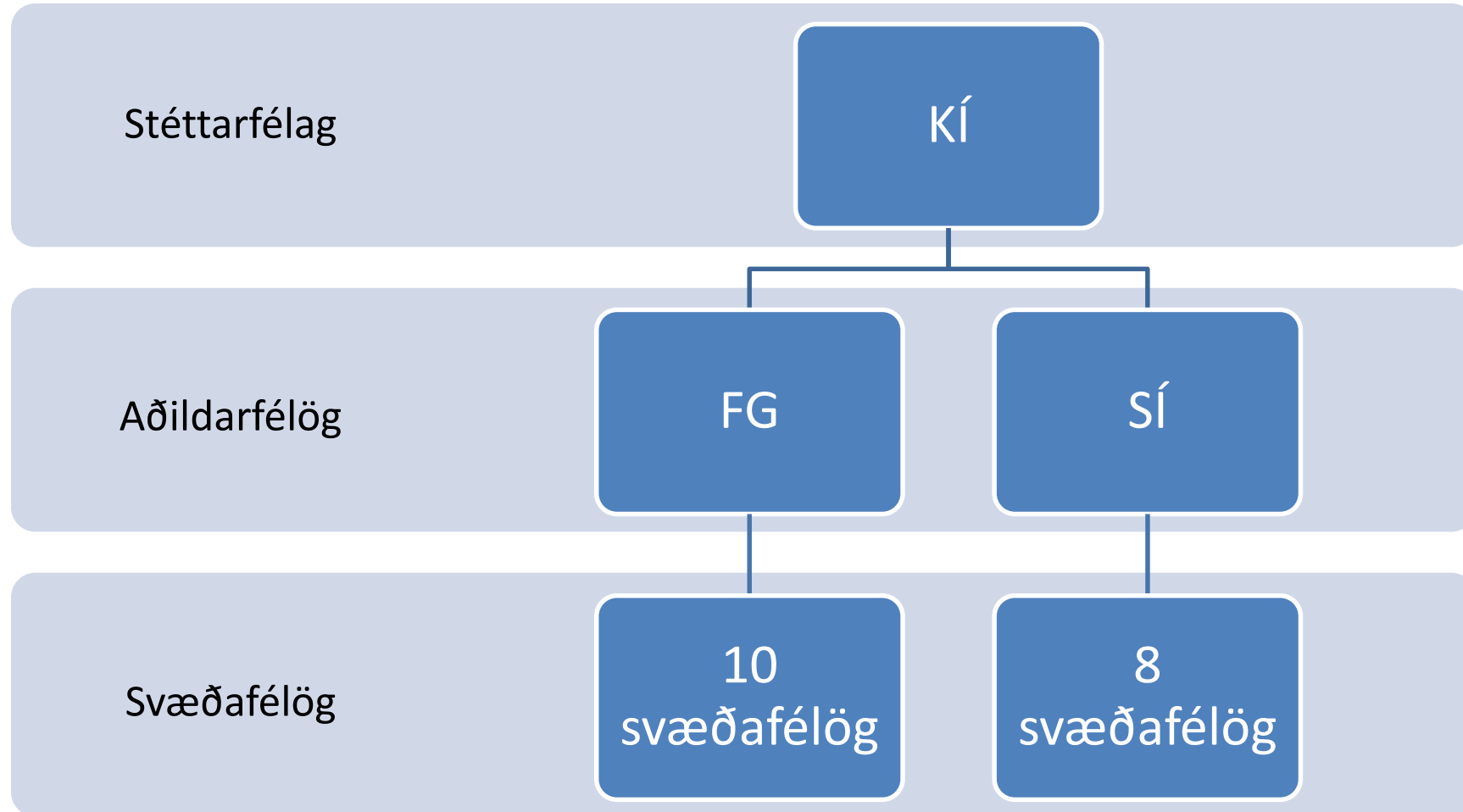




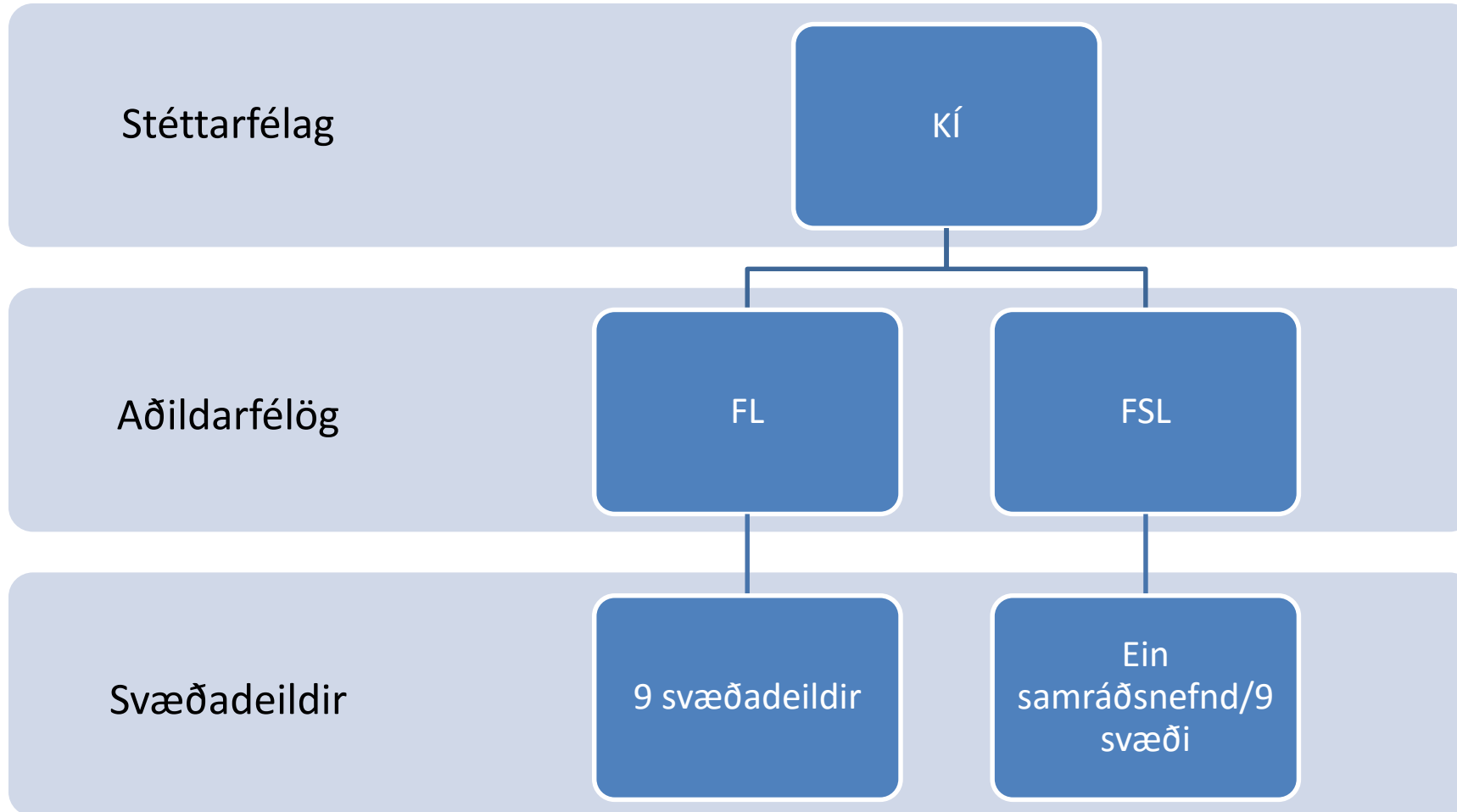
Skipurit KÍ - framhaldsskólinn



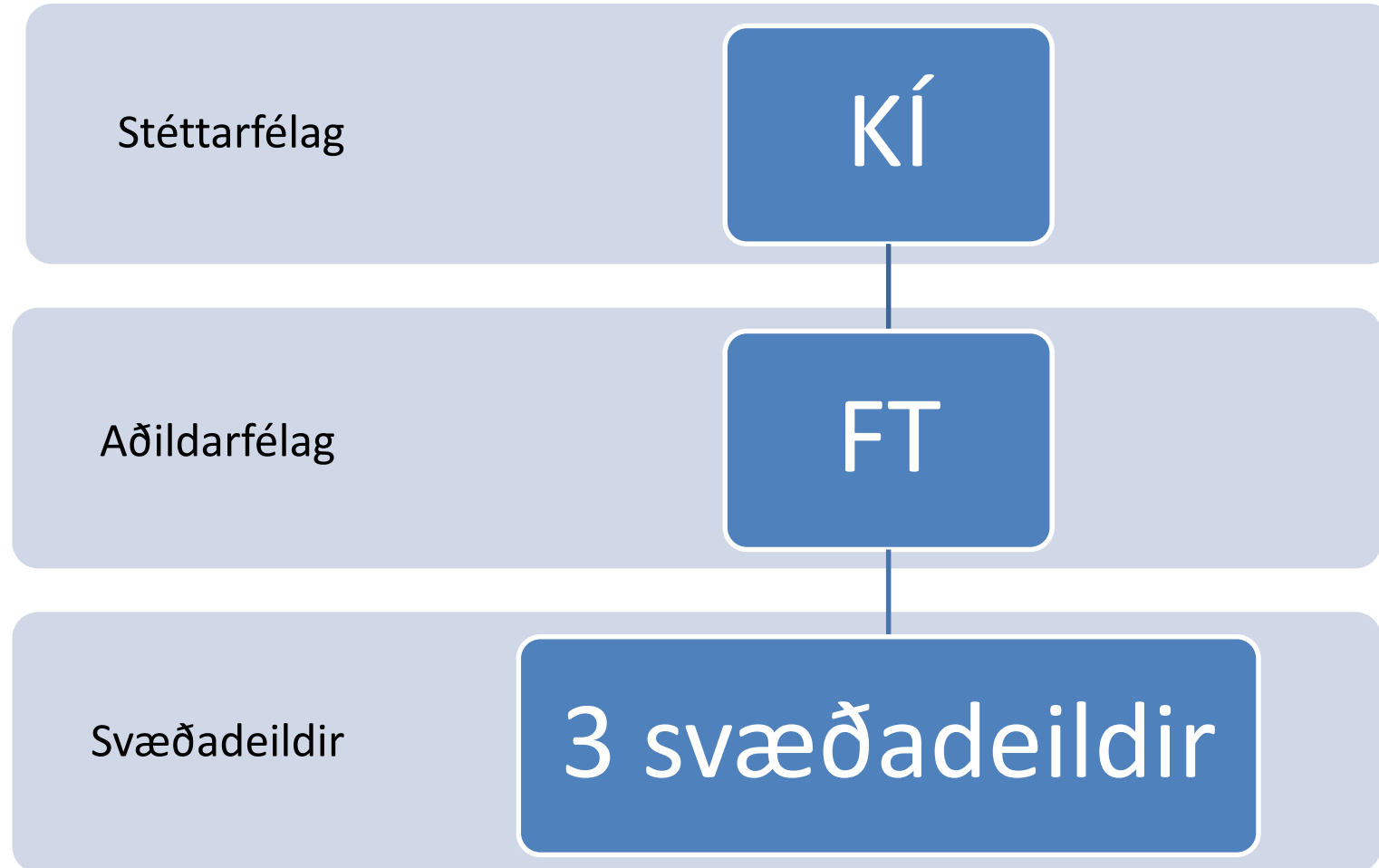
Skipurit KÍ - grunnskólinn



Skipurit KÍ - leikskólinn

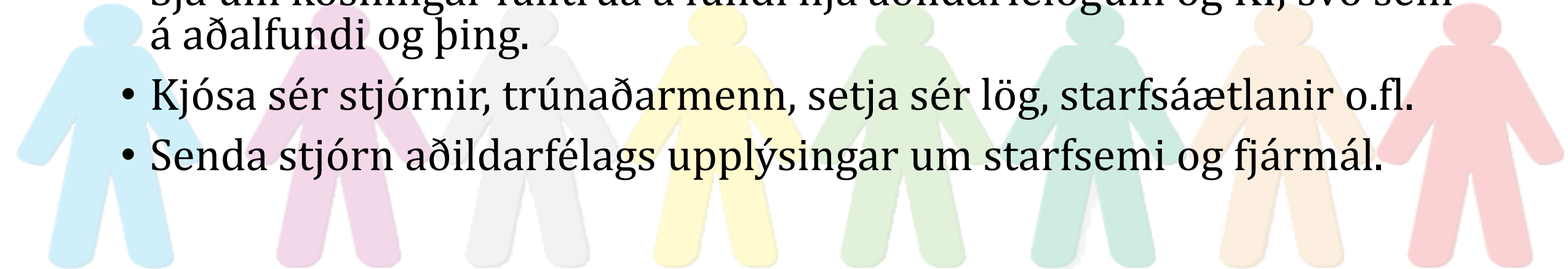


Skipurit KÍ - tónlistarskólinn



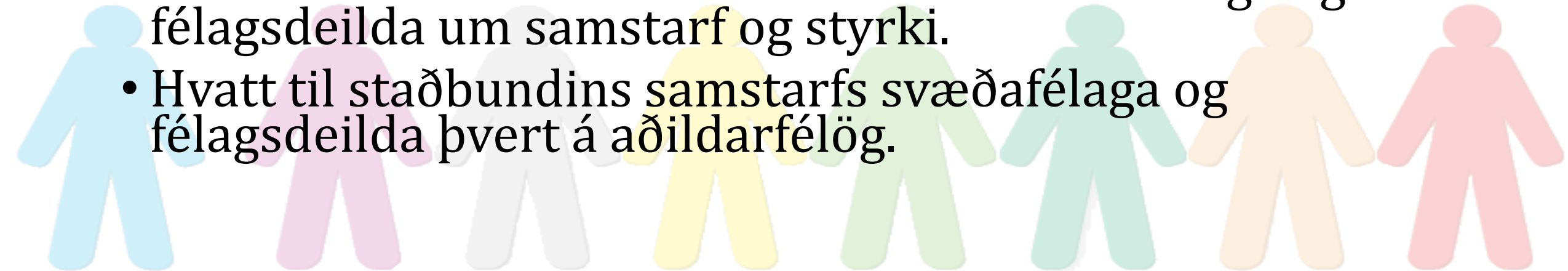
Hlutverk svæðafélaga og félagsdeilda aðildarfélaga - Dæmi

- Vera tengiliður við stjórn aðildarfélags.
- Vera málsvari félagsmanna og fara með hagsmunamál þeirra gagnvart skólum og vinnuveitendum.
- Koma að gerð samninga á vinnustað.
- Halda ýmsa fundi, s.s. félagsfundi, trúnaðarmannanámskeið, haustþing.
- Sjá um kosningar fulltrúa á fundi hjá aðildarfélögum og KÍ, svo sem á aðalfundi og þing.
- Kjósa sér stjórnir, trúnaðarmenn, setja sér lög, starfsáætlanir o.fl.
- Senda stjórn aðildarfélags upplýsingar um starfsemi og fjármál.



Styrkir KÍ til félagsstarfs/samstarfs svæðafélaga og félagsdeilda - 14. gr. laga KÍ

- Fjármunir í fjárhagsáætlun KÍ og reglur um styrki.
- Styrkir til félagsstarfs og/eða samstarfs svæðafélaga/deilda.
- Ekki einstaklingsstyrkir, kostnaður við endurmenntun eða til einstaklinga/hópa vegna þátttöku í fundum, námskeiðum eða ráðstefnum erlendis.
- Bréf KÍ 7. október 2016 til formanna svæðafélaga og félagsdeilda um samstarf og styrki.
- Hvatt til staðbundins samstarfs svæðafélaga og félagsdeilda þvert á aðildarfélög.



Styrkir KÍ til félagsstarfs/samstarfs svæðafélaga og félagsdeilda – 14. gr. laga KÍ

- Með staðbundnu samstarfi svæða- og félagsdeilda þvert á aðildarfélög er átt við starf að viðfangsefnum sem gagnast skólastarfinu og kennurum á viðkomandi svæði félagslega og faglega, og er því og þeim til eflingar og styrktar.

Dæmi um mál sem hægt er að efna til samstarfs um:

- Starfsumhverfismál, líðan í starfi og samskipti.
- Jafnréttismál og skólastarfið.
- Siðareglur kennara.
- Staða kennara og kennarastarfsins, þættir í skóla- og menntamálum á viðkomandi svæði.
- Notkun samfélagsmiðla til að auka umræðu um kennarastarfið, skóla- og menntamál á viðkomandi svæði.

